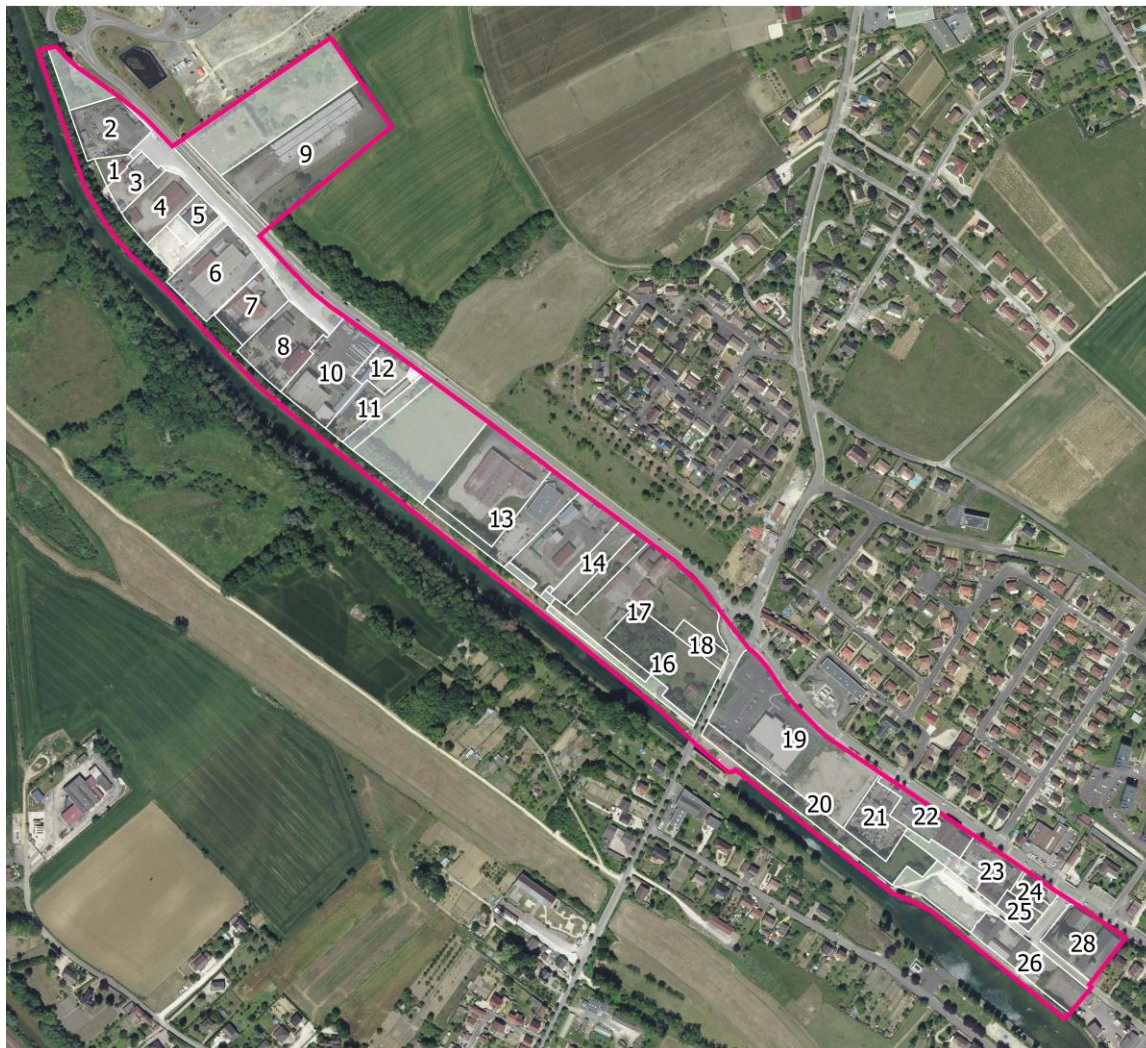





## CC Le Tonnerrois en Bourgogne - Sous la cote Putois

Inventaire des ZAE au titre de l'article 220 loi climat et résilience

Vu article 220 de la loi Climat et Résilience adoptée le 24 août 2021, vu article L318-8-2 du Code de l'urbanisme, vu article 6 du RGPD

### Occupants des unités foncières



-  Unité foncière jamais occupé au sens de l'article 220 de la loi climat et résilience
-  Unité foncière occupée au sens de l'article 220 de la loi climat et résilience
-  Unité foncière vacante au sens de l'article 220 de la loi climat et résilience

Une unité foncière est définie comme l'ensemble des parcelles regroupées et contiguës d'un seul tenant appartenant au même propriétaire.

## Liste des occupants des unités foncières

n°	Occupants
1	Information volontairement anonymisée (résidentiel habitat)
2	SAS MICHEL BESANCON [52879981000015] SCI ROUTE DE PARIS [34540775300010]
3	SARL TONNERRE LOISIRS MOTORISES [49186154800015] SCI CLARA [50229702100011]
4	EURL PACOT PIECES [45364668900019]
5	E4C & ASSOCIES [88075432000039] IMS PRO TONNERRE [89215344600018] MCT-FSE LIGHOUDI [94836646300016] MCT-RLC FINANCES [52271395700010] SARL MICRO TONNERRE [34199891200057] SCI GINKOBILOBA [49839583900018] SCI LE BOUVIER BERNOIS [39749781900011]
6	BMCE [39039805501494]
7	LE GRENIER DE L'ARMANCON HENRY MILLET [88036819600015] STAR CONTROLE AUTO [81232211300026]
8	TONNERRE PNEUS JEANDOT [41789766700024]
9	GROUP EUROP FINANC ETUDES COMMERCIALES [32204568300321]
10	G.M.P [40216584900025]
11	Annexe - JD Auto
12	DIOTTE-MARGNAC [82919430700015] JD AUTO [83006094300016]
13	REPARATIONS TONNERROISES [49953231500037]
14	TOTALENERGIES PROXI SUD EST [55450019904524]
15	Information volontairement anonymisée (résidentiel habitat)
16	Information volontairement anonymisée (résidentiel habitat)
17	ARNAUD MOLLION ELECTRICITE MOLLION [52860708800028]
18	Information volontairement anonymisée (résidentiel habitat)
19	ALDI BEAUNE [44432934600811] ALDI MARCHE DAMMARTIN [41459903501160]
20	VOIES NAVIGABLES DE FRANCE [13001779100315]
21	Annexe - garage HUSSON
22	GARAGE HUSSON [38429411200022]
23	SARL CHAUVEAU ANDRIOT [95000356600011] SCI DE LA LAME VIERGE [42447829500019]
24	MARION ANDRE [79488294400059]
25	Annexe - 110 BOURGOGNE
26	VOIES NAVIGABLES DE FRANCE [13001779103236]
27	SNC MICHELE BARBUAT [85062855300016]
28	SOC COOPERATIVE AGRICOLE 110 BOURGOGNE [77556730800496]

## Identification des unités foncières vacantes

Nb unités foncières vacantes	Nb unités foncières total	Indice de vacance Art. 220 loi climat
0	45	0 %

Surfaces des unités foncières vacantes m <sup>2</sup>	Surface total des Unités foncières m <sup>2</sup>	Part de la surface vacante
0	152895	0 %

### Liste des parcelles composant les unités foncières

Unité foncière	Commune	Section	Numéro	Propriétaire anonymisé
89418000AC0209	89418	AC	209	ETABLISSEMENT PUBLIC MEDICO SOCIAL
89418000AC0281	89418	AC	281	ROUTE DE PARIS;SARL CARROSSERIE G GAUCHER
89418000AC0284	89418	AC	284	_X_
89418000AC0288	89418	AC	288	SARL DU TEMOIN
89418000AC0292	89418	AC	292	SCI GROSJEAN ICAUNAISE
89418000AC0299	89418	AC	299	COELHO - PARIS
89418000AC0300	89418	AC	300	DIOTTE-MARGNAC
89418000AC0404	89418	AC	404	SCI GINKOBILOBA
89418000AC0406	89418	AC	406	_X_
89418000AC0414	89418	AC	414	_X_
89418000AC0415	89418	AC	415	_X_
89418000AD0163	89418	AD	163	CIE DE RAFFINAGE ET DE DISTRIBUTION TOTAL FRANCE
89418000AD0165	89418	AD	165	_X_
89418000AD0166	89418	AD	166	_X_
89418000AD0168	89418	AD	168	_X_
89418000AD0252	89418	AD	252	TOTALENERGIES MARKETING SERVICES
89418000AE0105	89418	AE	105	ETAT MINISTERE DES TRANSPORTS;VOIES NAVIGABLES DE FRANCE
89418000AE0114	89418	AE	114	SOC COOPERATIVE AGRICOLE 110 BOURGOGNE
89418000AE0446	89418	AE	446	SOC COOPERATIVE AGRICOLE 110 BOURGOGNE
89418000AE0583	89418	AE	583	BERNARD ANDRE
89418000ZH0089	89418	ZH	89	STE LES FILS DE VALTON ET CIE
89418000ZH0090	89418	ZH	90	SCI LA CLE DES CHAMPS
uf894180097354	89418	AC	287	COMMUNE DE TONNERRE
uf894180097354	89418	AC	295	COMMUNE DE TONNERRE
uf894180097354	89418	AC	296	COMMUNE DE TONNERRE
uf894180097354	89418	AC	403	COMMUNE DE TONNERRE
uf894180097411	89418	AC	280	SA OCRIET FRANCE
uf894180097411	89418	AC	261	SA OCRIET FRANCE
uf894180097429	89418	AC	305	DU PUTOIS
uf894180097429	89418	AC	294	DU PUTOIS
uf894180097462	89418	AD	145	MINISTERE DE L EQUIPEMENT CANAL DE BOURGOGNE;VOIES NAVIGABLES DE FRANCE
uf894180097462	89418	AD	143	MINISTERE DE L EQUIPEMENT CANAL DE BOURGOGNE;VOIES NAVIGABLES DE FRANCE
uf894180097464	89418	AE	90	MINISTERE DE L EQUIPEMENT CANAL DE BOURGOGNE;VOIES NAVIGABLES

				DE FRANCE
uf894180097464	89418	AE	89	MINISTERE DE L EQUIPEMENT CANAL DE BOURGOGNE;VOIES NAVIGABLES DE FRANCE
uf894180097464	89418	AE	88	MINISTERE DE L EQUIPEMENT CANAL DE BOURGOGNE;VOIES NAVIGABLES DE FRANCE
uf894180097464	89418	AE	91	MINISTERE DE L EQUIPEMENT CANAL DE BOURGOGNE;VOIES NAVIGABLES DE FRANCE
uf894180097465	89418	AE	115	MINISTERE DE L EQUIPEMENT CANAL DE BOURGOGNE;VOIES NAVIGABLES DE FRANCE
uf894180097465	89418	AE	116	MINISTERE DE L EQUIPEMENT CANAL DE BOURGOGNE;VOIES NAVIGABLES DE FRANCE
uf894180097465	89418	AE	120	MINISTERE DE L EQUIPEMENT CANAL DE BOURGOGNE;VOIES NAVIGABLES DE FRANCE
uf894180097532	89418	AC	409	CREDIT MUTUEL REAL ESTATE LEASE
uf894180097532	89418	AC	210	CREDIT MUTUEL REAL ESTATE LEASE
uf894180097544	89418	AC	402	SCI CLARA
uf894180097544	89418	AC	407	SCI CLARA
uf894180097566	89418	AC	95	COMMUNE DEPINEUIL
uf894180097566	89418	AC	96	COMMUNE DEPINEUIL
uf894180097680	89418	AD	152	_X_
uf894180097680	89418	AD	291	_X_
uf894180097793	89418	AD	162	_X_
uf894180097793	89418	AD	161	_X_
uf894180098136	89418	AC	309	_X_
uf894180098136	89418	AC	310	_X_
uf894180184257	89418	AE	103	_X_
uf894180184257	89418	AE	104	_X_
uf894180184257	89418	AE	106	_X_
uf894180201442	89418	AC	301	JYMDA
uf894180201442	89418	AC	291	JYMDA
uf894180201442	89418	AC	290	JYMDA
uf894180232488	89418	AE	437	IMMALDI ET COMPAGNIE
uf894180232488	89418	AE	445	IMMALDI ET COMPAGNIE
uf894180232516	89418	AD	224	_X_
uf894180232516	89418	AD	226	_X_
uf894180232516	89418	AD	228	_X_
uf894180232516	89418	AD	230	_X_
uf894180232516	89418	AD	234	_X_
uf894180232516	89418	AD	236	_X_
uf894180232516	89418	AD	238	_X_
uf894180232516	89418	AD	253	_X_
uf894180232516	89418	AD	232	_X_
uf894180232516	89418	AD	144	_X_
uf894180232516	89418	AD	170	_X_
uf894180232516	89418	AD	290	_X_
uf894180277035	89418	AE	408	_X_
uf894180277035	89418	AE	407	_X_
uf894180277035	89418	AE	411	_X_

<b>uf894180277036</b>	89418	AE	102	_X_
<b>uf894180277036</b>	89418	AE	443	_X_
<b>uf894180277036</b>	89418	AE	338	_X_
<b>uf894180292396</b>	89418	AE	107	LA LAME VIERGE
<b>uf894180292396</b>	89418	AE	110	LA LAME VIERGE
<b>uf894180292396</b>	89418	AE	109	LA LAME VIERGE
<b>uf894180292396</b>	89418	AE	108	LA LAME VIERGE
<b>uf894180292399</b>	89418	AE	584	SCI DES GRANDS FOSSES
<b>uf894180292399</b>	89418	AE	416	SCI DES GRANDS FOSSES
<b>uf894180292415</b>	89418	AD	150	_X_
<b>uf894180292415</b>	89418	AD	148	_X_
<b>uf894180292415</b>	89418	AD	146	_X_
<b>uf894180292415</b>	89418	AD	149	_X_
<b>uf894180292415</b>	89418	AD	147	_X_
<b>uf894180292422</b>	89418	AC	408	_X_
<b>uf894180292422</b>	89418	AC	208	_X_

## Sources

Traitements / relevé terrain / analyse :  
CC Le Tonnerrois en Bourgogne 2023

Autres sources de données mobilisées :

Observatoire du Foncier Economique Régional / AER Bourgogne-Franche-Comté 2023

Base Sirene des entreprises et de leurs établissements, INSEE 2023

Plan cadastral Informatisé, Etalab

Fichiers des locaux et des parcelles des personnes morales, Ministère de l'Économie, des Finances et de la Souveraineté industrielle et numérique

Fichier des Locaux commerciaux vacants (LOCOMVAC), Direction Générale des Finances publiques

Photographies aériennes, Institut Géographique National